



safetoe
TOP QUALITY SINCE 1984

Top Quality
Creative Design
Amazing Comfort

★★★★★

Keep Worker in Safe!

L-7512 Metal-Free

Легкие и гибкие защитные ботинки

Верх: Водостойкая ткань PU-Tek 8700
 Подкладка: Дышащая антибактериальная сетка VactiVoid™
 Стелька: Анатомические стельки из пены с эффектом памяти
 Подошва: Гибкая полиуретановая подошва (литьевая технология)
 Носок: Композитный носок VortiGard™
 Защита от проколов: Кевларовая пластина VortiGard™
 Размеры: EU 37-47#, UK 3-13#, USA-14#
 Сертификат: CE EN ISO 20345:2022+A1:2024 S3 PS FO SR
 Одобрено по ASTM E 2149-2020: Антимикробная подкладка и стелька (устойчивость к запахам)
 Применение: Логистика и складирование, курьерская доставка, ремонт и обслуживание, производственные цеха, автосервисы и др.



- 200 JOULE TOE CAP**
- SLIP-RESISTANT**
- SHOCK ABSORPTION**
- ANTI-STATIC**
- ANTI-NAIL MIDSOLE**
- PETROL AND CHEMICAL RESISTANT**
- WATER RESISTANT**
- OIL RESISTANT**



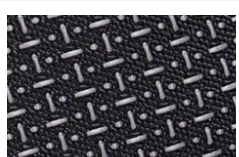
VortiGard™ Композитный носок • EN ISO 20345:2022

Композитный носок отличается легкостью и немагнитными свойствами. Ударопрочность достигает 200 джоулей при падении или скатывании предметов. Сопротивление сжатию — до 15 кН.



VortiGard™ Кевларовая пластина • EN ISO 20345:2022

Гибкая немагнитическая кевларовая пластина обеспечивает защиту от проколов до 1100 ньютонов при воздействии гвоздей и других острых предметов. Устойчивость к изгибу достигает 1×10⁶ циклов деформации без образования видимых трещин.



Прочный 3D-тканый верх • EN ISO 20345:2022

Высококачественная ткань PU-TEK 8700 толщиной 1,6–1,8 мм с водоотталкивающей обработкой для защиты от дождя в течение рабочего дня. Прочность на разрыв материала достигает 60 Н.

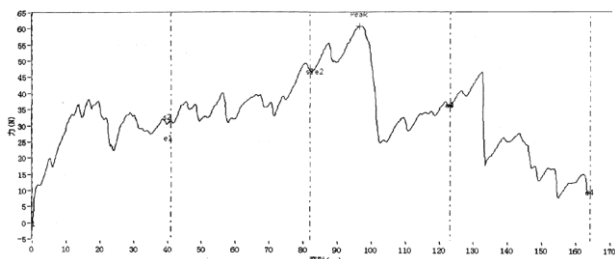


Сверхпрочная подошва PU/PU • EN ISO 20345:2022

Подошва PU/PU двойной плотности изготовлена по немецкой полностью автоматизированной литьевой технологии. Мягкая промежуточная подошва из PU с твердостью 45±5 градусов обеспечивает амортизацию. Наружная подошва из PU с твердостью 65±5 градусов отличается повышенной износостойкостью и прочностью.

Тест на прочность сцепления подошвы

- EN ISO 20347:2022 (Между верхом и подошвой)
- Средний результат теста 5.8±5 (Н/мм)



Результаты тестов верха, подкладки и сцепления

Прочность верха \geq	60.0 Н
Растяжимость верха \geq	15.0 Н/мм ²
Прочность подкладки \geq	15.0 Н/мм
Прочность сцепления \geq	4.0 Н/мм

✓ Противоскользящие свойства (SR)	Результат
Условия тестирования: Коэффициент трения вперед ≥ 0.31 (ISO 13287:2019) Коэффициент трения назад ≥ 0.36 (ISO 13287:2019)	ПРОЙДЕНО
Стандарт: EN ISO 20342:2022(5.3.5), Поверхность: Керамическая плитка, Смазочный материал: Лаурилсульфат натрия	
✓ Антистатические свойства	Результат
Условия тестирования: Сопротивление 100КΩ-1000МΩ, Напряжение тестирования: 100±2 V DC, Продолжительность теста: 1 минут	ПРОЙДЕНО
Стандарт: EN ISO 20345:2022 Сухая среда(30±5) & Влажная среда(85±5)	
✓ Маслостойкая защита	Результат
Условия тестирования: Изменение объема и твердости подошвы не больше чем +12%(*)	ПРОЙДЕНО
Стандарт: EN ISO 20345:2022 (6.4.2)	
Стандартная упаковка «Сейфтоу» (Средний размер 42/EU для справки)	
Вес обуви : 1.0-1.1 KGS / пара	Вес коробки : 11-12 KGS / коробка
1 Пара / Коробка в цвете, Габариты : 32×21×12CM	10 Пар / Коробка, Габариты : 62×43×33CM



Инструкция по использованию:

- 1.) РЕКОМЕНДУЕМАЯ СФЕРА ИСПОЛЬЗОВАНИЯ : Строительство, логистика, автосервисы, монтаж стеклянных конструкций, производственные цеха, сельское хозяйство, садовые работы, гаражи и др.
- 2.) ОГРАНИЧЕНИЯ ИСПОЛЬЗОВАНИЯ: Крайне важно подбирать обувь, соответствующую конкретным условиям работы. Производитель не гарантирует защиту от рисков, не указанных в данной инструкции.
- 3.) ПОДБОР РАЗМЕРА : Все модели имеют стандартную маркировку размера на языке. Доступны различные системы размеров: EU (европейская), UK (британская), US (американская) и др. Пожалуйста, подбирайте обувь подходящую Вам по размеру.

Слишком свободная или тесная обувь не обеспечивает оптимальный уровень защиты.

- 4.) ПРАВИЛА ХРАНЕНИЯ: Храните обувь в оригинальной упаковке при комнатной температуре, с низким уровнем влажности, в чистом, закрытом и вентилируемом помещении.
- 5.) ОЧИСТКА: Регулярно очищайте обувь с использованием высококачественных чистящих средств, рекомендованных для данного типа материалов. Не применяйте агрессивные или коррозионные чистящие составы.